

Diagnóstico por Imunocromatografia

Rápido, barato e eficaz.

A técnica de detecção de antígenos/anticorpos por imunocromatografia foi descoberta nos anos 60, a princípio para estudos de proteínas séricas e hoje é largamente utilizada como um teste de triagem, capaz de detectar diversas doenças infectocontagiosas, como dengue, malária, amebíase, peste bubônica, brucelose, giardíase, leishmaniose visceral, hepatite B, infecção por HIV, cinomose, parvovirose, *Helicobacter pylori*, *Streptococcus pneumoniae*, entre outras.

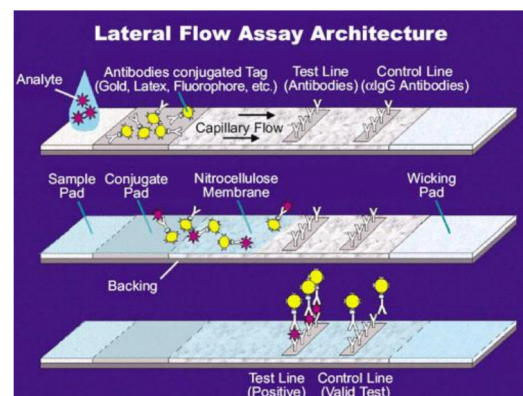
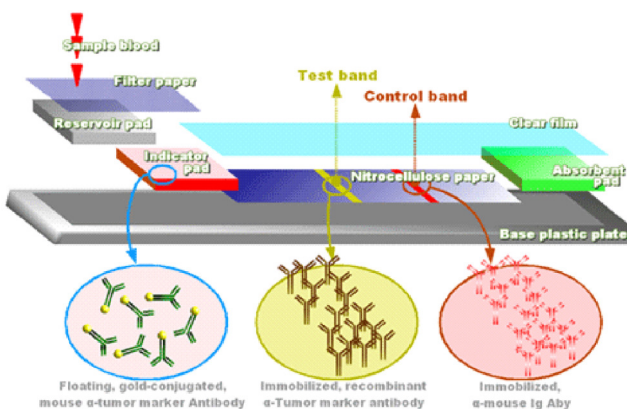
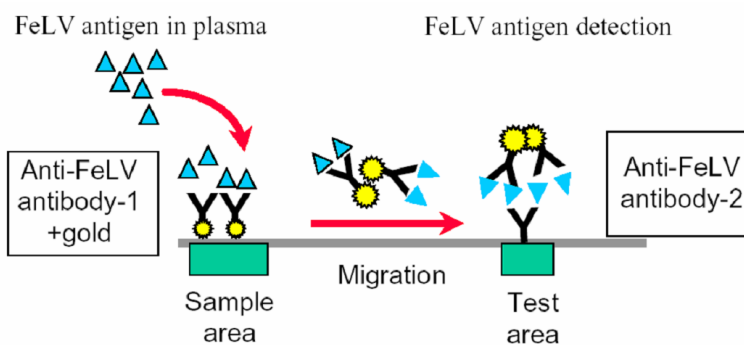
O diagnóstico por imunocromatografia é eficaz, feito em poucos minutos, de fácil interpretação com leitura feita a olho nú e a partir de uma pequena quantidade de sangue.

Diferentemente dos métodos convencionais, a imunocromatografia não exige a presença de especialistas e de equipamentos para a realização do diagnóstico, o que reduz o custo do processo e

torna possível a realização de exames epidemiológicos em regiões carentes. Portanto, de grande valor em situações nas quais os profissionais de saúde necessitem tomar decisões e assumir condutas imediatas.

A técnica consiste em impregnar em uma tira de celulose o conjugado (que contém o corante ou indicador), o anticorpo para detecção do antígeno, ou o antígeno para detecção do anticorpo. A amostra é então inserida na tira reagente e, por se tratar de material absorvente, esta segue pela tira até o seu final. A amostra passa primeiramente pela área coberta com o conjugado ou indicador e este se liga à amostra. Na sequência a amostra segue pela tira reagente, onde ao passar pelas áreas teste e controle, ocorre a ligação do material e conseqüentemente a formação de cor nas áreas impregnadas, conforme pode ser visto nas figuras abaixo:

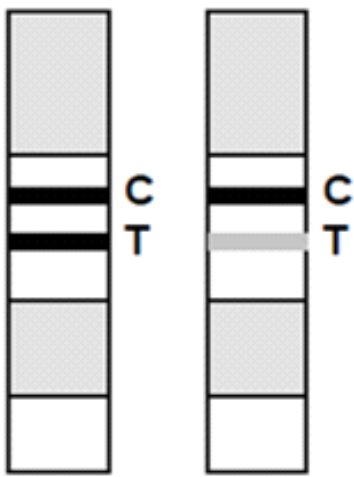
Imunomigração Rápida



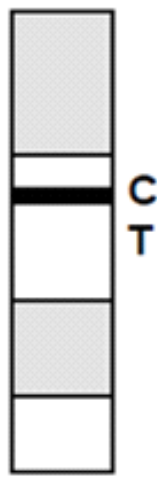
INTERPRETAÇÃO DOS RESULTADOS

A interpretação dos resultados é feita visualmente por meio da formação de linhas nas áreas controle e teste indicadas no cassete ou tira. A formação da linha controle é essencial para a interpretação correta do resultado obtido. O não aparecimento da linha controle invalida o teste. A linha teste aparece apenas quando o resultado é positivo. Vale ressaltar que este tipo de teste é qualitativo, ou seja, apenas detecta a presença ou não do agente, devendo posteriormente ser feito estudo aprofundado para diagnóstico completo.

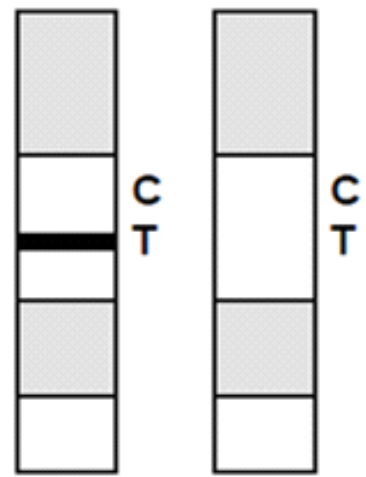
Positivo



Negativo



Inválido



A Gold Analisa dispõe dos seguintes testes imunocromatográficos:

DENGUE - EIC (IgG / IgM) - MS 80022230161 Cat. 536 – Apresentação com 20 testes

HCV - EIC - MS 80022230165 Cat. 531 – Apresentação com 20 testes

PSA - EIC - MS 80022230120 Cat. 426 – Apresentação com 10, 20 ou 30 testes

HBsAg - EIC - MS 80022230166 Cat. 532 – Apresentação com 20 testes

HIV - EIC - MS 80022230159 Cat. 530 – Apresentação com 10 testes

SANGUE OCULTO - EIC - MS 80022230158 Cat. 533 – Apresentação com 20 testes

REFERÊNCIAS

UNESP - <http://javali.fcav.unesp.br/sgcd/Home/departamentos/patologia/>

HELIOJOSEMONTASSIER/imunocromatografia-e-imunodot.pdf

Analisa
Analisando suas reações

Gold Analisa Diagnóstica Ltda

Av. Nossa Senhora de Fátima, 2.363 - Carlos Prates
Belo Horizonte - Minas Gerais - Brasil - CEP 30710-020
Tel: + 55 31 3272-1888 / Fax: + 55 31 3271-6983

sac@goldanalisa.com.br
www.goldanalisa.com.br